



merco  
RESPONSABILIDAD ESG

2021  
RESULTADOS  
ESPAÑA  
11ª EDICIÓN

The background is a solid green color. It features several abstract white and dark green shapes. A large, thin white circle is positioned in the upper left and center. A dark green, curved shape is located in the lower right corner. The text is centered in the left half of the image.

# **Presentación de la metodología de Mercado Responsabilidad ESG**

# Transparencia, independencia y rigor de Merco

# Valores diferenciales

**¿Qué es Merco?** El monitor corporativo de referencia en Iberoamérica que viene evaluando la reputación de las empresas desde el año 2000.

**¿Quién está detrás de Merco?** Un monitor con el aval y el rigor de una empresa de estudios de mercado: Análisis e Investigación (Sociedad Profesional).

**¿Cuánto cuesta participar?** Un monitor abierto y gratuito donde la participación y la posición dependen exclusivamente del reconocimiento obtenido en los diferentes públicos de interés.

**¿Qué se evalúa?** Una evaluación global que integra la percepción y valoración de 24 fuentes de información con la realidad de los méritos de responsabilidad con el medio ambiente, social y a nivel ético y de gobernanza

**¿Qué garantías tiene el proceso?** El estudio y el ranking es realizado por Grupo Ael, de acuerdo a la Norma ISO 20252 y al código de conducta ICC/ESOMAR.

**¿Qué ingresos tiene Merco?** El monitor se financia exclusivamente con la venta de informes confidenciales. El número de informes vendidos determina el beneficio o la pérdida.

**¿Cuál es el contenido de los informes?** Los informes recogen y analizan comparativamente las valoraciones de los diferentes stakeholders con el objetivo de realizar un diagnóstico de responsabilidad (ESG)

**¿El monitor es un instrumento para otros fines?** Merco no hace consultoría, lo que supone un aval fundamental de su independencia.

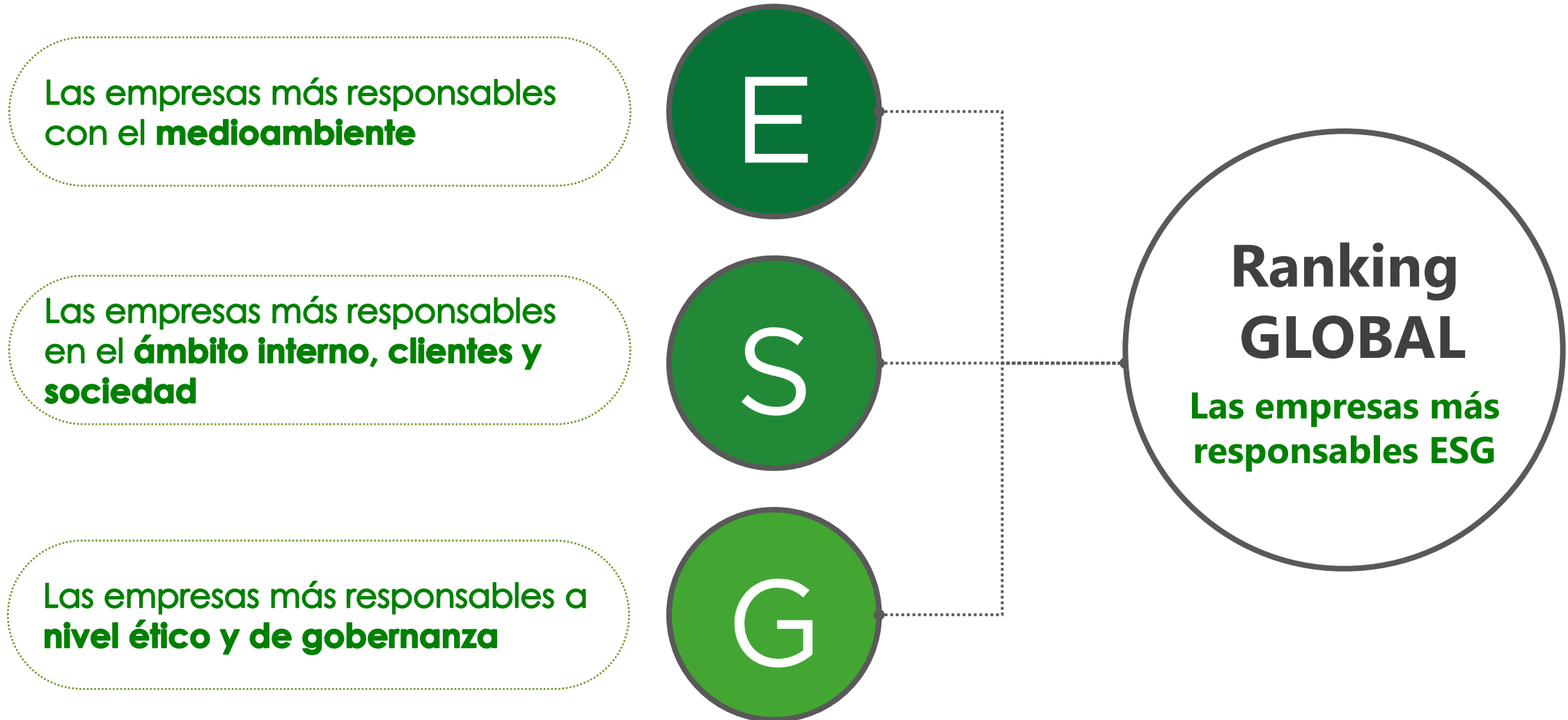


# EXPANSIÓN INTERNACIONAL DE MERCO

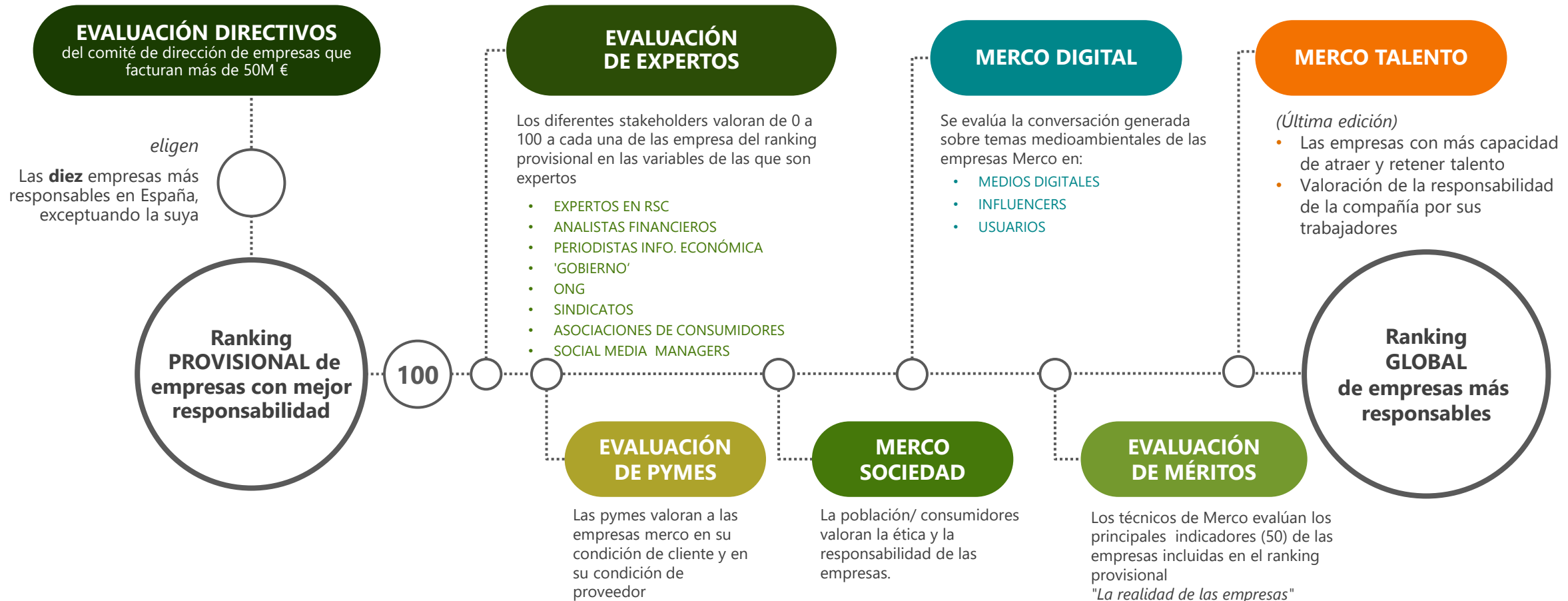
14 PAÍSES  
5 MÁS EN PROCESO



# Un monitor que se construye desde tres rankings

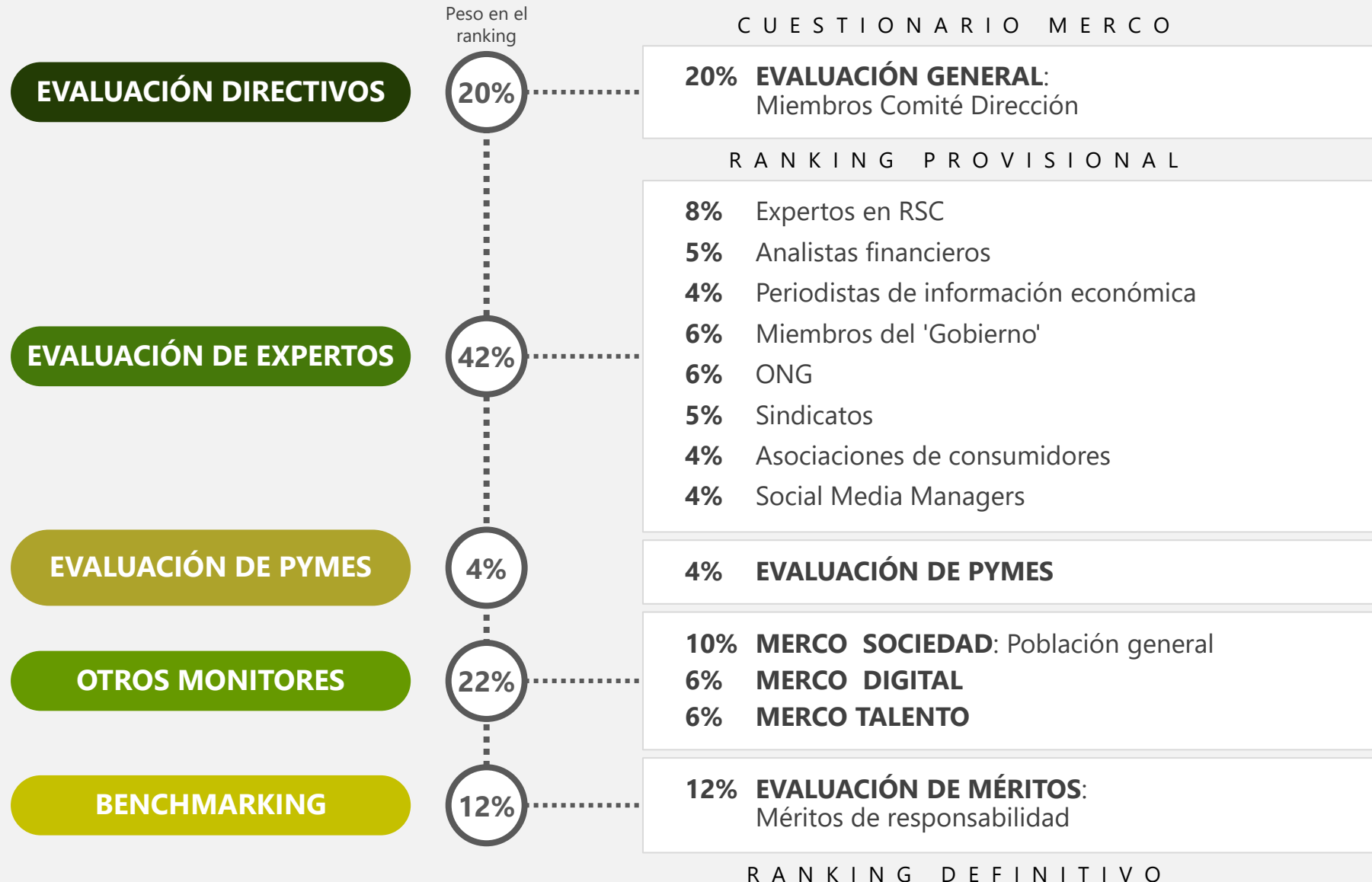


# PROCESO DE ELABORACIÓN DEL RANKING 2021



Febrero 2021	Marzo	Abril	Mayo	Junio	Julio	Agosto	Octubre	Noviembre	Diciembre	Enero	Febrero	Marzo	Abril 2022
--------------	-------	-------	------	-------	-------	--------	---------	-----------	-----------	-------	---------	-------	------------

# PESOS DE LAS DIFERENTES EVALUACIONES



# EVALUACIONES Y MUESTRAS 11ª EDICIÓN

La metodología de evaluación en Responsabilidad ESG más completa del mundo

7 EVALUACIONES

24 FUENTES DE INFORMACIÓN

43.680 ENCUESTAS

## Evaluación de Méritos

(Indicadores objetivos)  
MUESTRA: 76

## Merco Talento

(Nueve fuentes de información)  
MUESTRA: 38.526

## Merco Digital

En colaboración con Nethodology\*

## Merco Sociedad

MUESTRA: 2.667

## Pymes

MUESTRA: 609

## Social Media Managers

MUESTRA: 76

## Asociaciones de consumidores

MUESTRA: 80

## Sindicatos

MUESTRA: 95

## Comités de Dirección

MUESTRA: 1.110

## Expertos en RSC

MUESTRA: 92

## Analistas financieros

MUESTRA: 93

## Periodistas de info. económica

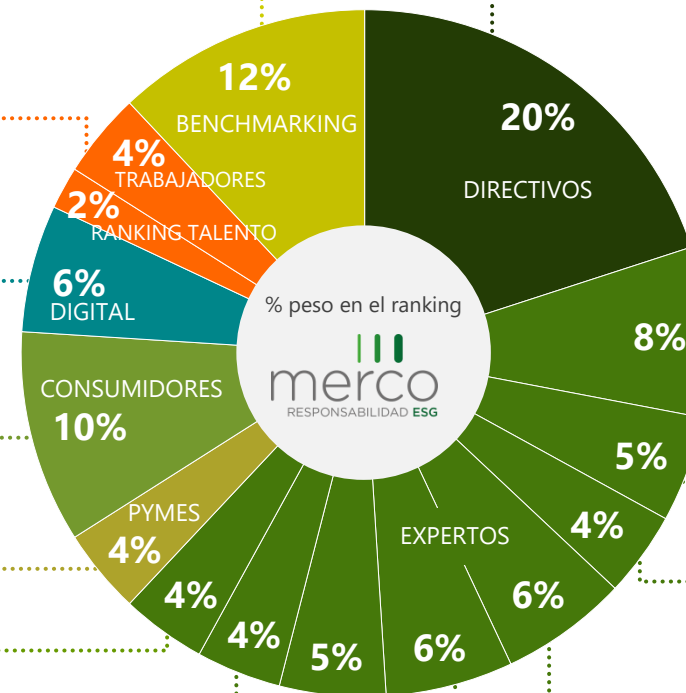
MUESTRA: 96

## 'Gobierno'

MUESTRA: 50

## ONG

MUESTRA: 110





# FICHA TÉCNICA MERCOS RESPONSABILIDAD ESG ESPAÑA 2021

---

**1.110 directivos empresariales** (miembros del comité de dirección de compañías que operan en España con facturación superior a 50M €) respondieron el cuestionario.

---

**692 expertos** evaluaron a las empresas:

- **92 expertos en RSC**
  - **93 analistas financieros**
  - **96 periodistas de información económica**
  - **50 miembros del 'Gobierno'**
  - **110 responsables de ONG**
  - **95 responsables de sindicatos**
  - **80 responsables de asociaciones de consumidores**
  - **76 Social Media Managers**
- 

**609 Pymes** valoraron a las empresas.

---

---

**Agentes y Usuarios del ámbito digital**, Se analiza la conversación generada en Medios digitales, influencers y usuarios relacionada con aspectos de ética, responsabilidad social y responsabilidad medioambiental. En colaboración con *Nethodology*

---

**2.667 ciudadanos** valoraron a las empresas (Merco Sociedad).

---

**24.002 trabajadores, 9.168 estudiantes universitarios, 903 antiguos alumnos de escuelas de negocio, 200 responsables de recursos humanos, 53 expertos headhunters, 95 miembros de sindicatos y 4.028 ciudadanos** valoraron el atractivo laboral de las empresas; además se realizan los indicadores de gestión de RRHH de **77 empresas** (Merco Talento).

---

Técnicos de Merco han valorado los méritos de responsabilidad de las empresas del Ranking provisional.

---

# Metodología ESG

The background is a solid green color. It features several abstract geometric elements: a large, thin white circle on the left side, a smaller thin white circle overlapping it from the top, and a large, dark green, curved shape on the right side that resembles a stylized leaf or a modern logo element.

Valores y variables

The image features a solid grey background. On the right side, there are several overlapping, thin-lined circles of varying sizes, creating a complex, abstract pattern. The text 'Valores y variables' is positioned on the left side of the image, centered vertically.

E

## Las empresas más responsables con el medioambiente

### DIRECTIVOS

- Compromiso con el medioambiente y el cambio climático

### MERCO SOCIEDAD

- Es una empresa responsable con el medioambiente

### MERCO DIGITAL

- Dimensión medioambiental

### MERCO TALENTO

- Responsabilidad con el medioambiente

### EXPERTOS

#### Expertos en RSC

- Compromiso con el medioambiente y el cambio climático

#### Analistas financieros

- Sostenibilidad medioambiental

#### Miembros del 'Gobierno'

- Compromiso con la comunidad

#### ONGs

- Compromiso con el medioambiente y el cambio climático

### PYMES

- Responsabilidad con el medioambiente

### EVALUACIÓN DE MÉRITOS

- Dimensión medioambiental



## Las empresas más responsables en el ámbito interno, clientes y sociedad

### DIRECTIVOS

- Contribución fiscal al país
- Responsabilidad con los empleados
- Contribución a la comunidad

### MERCO DIGITAL

- Dimensión talento
- Dimensión social

### MERCO TALENTO

- Responsabilidad con los empleados
- Responsabilidad con la sociedad
- Responsabilidad con los clientes
- Apuesta por Talento femenino
- Apuesta por Talento sénior
- Apuesta por Talento con discapacidad

### EXPERTOS

#### Expertos en RSC

- Responsabilidad con los empleados
- Contribución a la comunidad

#### Miembros del 'Gobierno'

- Compromiso con el país

#### ONGs

- Compromiso con la comunidad

#### Sindicatos

- Compromiso de inversión y empleo en el país
- Responsabilidad con los empleados
- Apuesta por la igualdad de género

#### Asociación de consumidores

- Respeto a los derechos del consumidor

### PYMES

- Empatía con las empresas y los negocios
- No engaña a sus clientes
- Responsabilidad con la sociedad y el medio ambiente
- Cercanía y cuidado del proveedor

### MERCO SOCIEDAD

- Se comporta de manera responsable donde elabora sus productos
- Paga impuestos que le corresponden
- Cuida de sus trabajadores
- Impulsa la igualdad e integración de sus trabajadores
- No engaña a sus clientes
- Piensa en sus clientes

### EVALUACIÓN DE MÉRITOS

- Dimensión talento
- Dimensión social



## Las empresas más responsables a nivel ético y de gobernanza

### DIRECTIVOS

- Comportamiento ético
- Transparencia y buen gobierno

### MERCO SOCIEDAD

- Transparencia y honestidad

### MERCO DIGITAL

- Dimensión ética

### MERCO TALENTO

- Responsabilidad en su gobierno corporativo
- Responsabilidad a nivel fiscal

### EXPERTOS

#### Expertos en RSC

- Comportamiento ético
- Transparencia y buen gobierno

#### Analistas financieros

- Gobierno corporativo
- Credibilidad y calidad de su gestión

#### Periodistas información económica

- Transparencia informativa

#### Miembros del 'Gobierno'

- Compromiso ético, transparencia y buen gobierno

#### ONGs

- Comportamiento ético

#### Asociación consumidores

- Respeto a los derechos del consumidor

#### SMM

- Ética (honestidad y transparencia)

### PYMES

- Proceso de selección de proveedor

### EVALUACIÓN DE MÉRITOS

- Dimensión ética
- Dimensión Gobierno Corporativo

# Ranking de Responsabilidad ESG

Las 100 empresas más  
responsables

# Ranking general de empresas

The image features a minimalist design on a solid grey background. On the left side, the text 'Ranking general de empresas' is displayed in a clean, sans-serif font, arranged in two lines. To the right of the text, there are several large, thin, white-outlined circles that overlap each other, creating a sense of depth and movement. The circles are positioned in the upper and lower right quadrants of the frame.



# Ranking general de empresas más responsables 2021

Ranking 2021	Empresa	Puntuación
1º	GRUPO SOCIAL ONCE	10.000
2º	MERCADONA	9.569
3º	INDITEX	9.196
4º	IKEA	7.933
5º	MAPFRE	7.428
6º	MUTUA MADRILEÑA	6.946
7º	MAHOU SAN MIGUEL	6.922
8º	NESTLÉ	6.916
9º	TELEFÓNICA	6.874
10º	CAIXABANK	6.872
11º	IBERDROLA	6.868
12º	DANONE	6.764
13º	REPSOL	6.758
14º	LEROY MERLIN	6.756
15º	PASCUAL	6.599
16º	SANITAS	6.550
17º	SANTANDER	6.519
18º	HEINEKEN	6.467
19º	EL CORTE INGLÉS	6.382
20º	CAMPOFRÍO	6.102
21º	COCA-COLA	6.089
22º	MELIÁ HOTELS INTERNATIONAL	5.998
23º	NH HOTEL GROUP	5.997
24º	DECATHLON	5.847
25º	BBVA	5.784

Ranking 2021	Empresa	Puntuación
26º	RENFE	5.757
27º	LA FAGEDA	5.746
28º	CORREOS	5.719
29º	HP	5.717
30º	EROSKI	5.711
31º	SEAT	5.697
32º	TRIADOS BANK	5.674
33º	SIEMENS	5.671
34º	P&G (PROCTER AND GAMBLE)	5.643
35º	CORPORACIÓN HIJOS DE RIVERA	5.639
36º	ENDESA	5.603
37º	CLÍNICA UNIVERSIDAD DE NAVARRA	5.538
38º	GRUPO QUIRÓNSALUD	5.537
39º	DKV SEGUROS	5.536
40º	DAMM	5.532
41º	L'ORÉAL	5.324
42º	CARREFOUR	5.257
43º	ALSA	5.231
44º	BAYER	5.144
45º	CEPSA	5.141
46º	SAMSUNG	5.139
47º	METRO DE MADRID	5.129
48º	BANKINTER	5.120
49º	AXA	5.082
50º	MICROSOFT	5.029

# Ranking general de empresas más responsables 2021

Ranking 2021	Empresa	Puntuación
51º	GARRIGUES	5.012
52º	NATURGY	5.006
53º	BANCO SABADELL	4.938
54º	ING BANK	4.935
55º	LÍNEA DIRECTA	4.933
56º	GOOGLE	4.863
57º	TOYOTA	4.857
58º	ESIC	4.778
59º	IBM	4.719
60º	TESLA	4.691
61º	JOHNSON AND JOHNSON	4.670
62º	DELOITTE	4.614
63º	SANTALUCIA SEGUROS	4.612
64º	PFIZER	4.598
65º	IE UNIVERSITY	4.586
66º	APPLE	4.584
67º	ECOALF	4.571
68º	ACCENTURE	4.553
69º	MANGO	4.497
70º	CEREALTO SIRO FOODS	4.493
71º	UNILEVER	4.482
72º	ACCIONA	4.436
73º	MERCEDES BENZ	4.396
74º	ESADE	4.395
75º	GRUPO ANTOLIN	4.384

Ranking 2021	Empresa	Puntuación
76º	EAE BUSINESS SCHOOL	4.375
77º	PWC	4.365
78º	ROCHE	4.364
79º	BMW	4.327
80º	EY (ERNST & YOUNG)	4.310
81º	GESTAMP	4.307
82º	ADIDAS	4.305
83º	NOVARTIS	4.254
84º	AMAZON	4.180
85º	NETFLIX	4.148
86º	NIKE	4.100
87º	3M	4.021
88º	IESE	3.973
89º	INDRA	3.969
90º	HOLALUZ	3.786
91º	CABIFY	3.617
92º	ORANGE	3.587
93º	FERROVIAL	3.560
94º	GRIFOLS	3.553
95º	AIRBUS GROUP	3.494
96º	GRUPO ACS	3.436
97º	IAG	3.379
98º	AMADEUS	3.365
99º	CUATRECASAS	3.352
100º	VODAFONE	3.000

# Ranking ESG

The background features a solid gray color with three large, thin, white-outlined circles that overlap each other. One circle is positioned in the upper left, another in the lower left, and the third in the lower right, creating a sense of depth and movement.

# Ranking de las empresas más responsables con el medioambiente



Ranking 2021	Empresa
1º	GRUPO SOCIAL ONCE
2º	INDITEX
3º	MERCADONA
4º	IKEA
5º	IBERDROLA
6º	MAHOU SAN MIGUEL
7º	MAPFRE
8º	TELEFÓNICA
9º	SANITAS
10º	ECOALF
11º	HEINEKEN
12º	CAIXABANK
13º	LEROY MERLIN
14º	PASCUAL
15º	MUTUA MADRILEÑA
16º	DANONE
17º	NESTLÉ
18º	SANTANDER
19º	RENFE
20º	TESLA
21º	MELIÁ HOTELS INTERNATIONAL
22º	BBVA
23º	COCA-COLA
24º	NH HOTEL GROUP
25º	TRIODOS BANK

Ranking 2021	Empresa
26º	DAMM
27º	LA FAGEDA
28º	CORPORACIÓN HIJOS DE RIVERA
29º	HP
30º	EROSKI
31º	DECATHLON
32º	P&G (PROCTER AND GAMBLE)
33º	EL CORTE INGLÉS
34º	SIEMENS
35º	DKV SEGUROS
36º	CARREFOUR
37º	REPSOL
38º	ENDESA
39º	L'ORÉAL
40º	ACCIONA
41º	CORREOS
42º	METRO DE MADRID
43º	CAMPOFRÍO
44º	TOYOTA
45º	BAYER
46º	SAMSUNG
47º	BANKINTER
48º	GRUPO QUIRÓNSALUD
49º	NATURGY
50º	AXA

# Ranking de las empresas más responsables en el ámbito interno, clientes y sociedad



Ranking 2021	Empresa
1º	GRUPO SOCIAL ONCE
2º	MERCADONA
3º	INDITEX
4º	IKEA
5º	MAPFRE
6º	MUTUA MADRILEÑA
7º	NESTLÉ
8º	DANONE
9º	TELEFÓNICA
10º	MAHOU SAN MIGUEL
11º	EL CORTE INGLÉS
12º	REPSOL
13º	LEROY MERLIN
14º	IBERDROLA
15º	CAIXABANK
16º	SANITAS
17º	HEINEKEN
18º	PASCUAL
19º	SANTANDER
20º	LA FAGEDA
21º	CAMPOFRÍO
22º	DKV SEGUROS
23º	COCA-COLA
24º	P&G (PROCTER AND GAMBLE)
25º	MELIÁ HOTELS INTERNATIONAL

Ranking 2021	Empresa
26º	CLÍNICA UNIVERSIDAD DE NAVARRA
27º	CORPORACIÓN HIJOS DE RIVERA
28º	EROSKI
29º	NH HOTEL GROUP
30º	BBVA
31º	BAYER
32º	HP
33º	CORREOS
34º	GRUPO QUIRÓNSALUD
35º	SIEMENS
36º	RENFÉ
37º	SEAT
38º	CARREFOUR
39º	DECATHLON
40º	L'ORÉAL
41º	DAMM
42º	CEPSA
43º	ENDESA
44º	GOOGLE
45º	AXA
46º	MICROSOFT
47º	BANKINTER
48º	ALSA
49º	GARRIGUES
50º	SAMSUNG

# Ranking de las empresas más responsables a nivel ético y de gobernanza



Ranking 2021	Empresa
1º	GRUPO SOCIAL ONCE
2º	MERCADONA
3º	INDITEX
4º	IKEA
5º	MAPFRE
6º	MUTUA MADRILEÑA
7º	CAIXABANK
8º	REPSOL
9º	TELEFÓNICA
10º	NESTLÉ
11º	SANTANDER
12º	MAHOU SAN MIGUEL
13º	SANITAS
14º	IBERDROLA
15º	DANONE
16º	EL CORTE INGLÉS
17º	CAMPOFRÍO
18º	TRIODOS BANK
19º	LEROY MERLIN
20º	PASCUAL
21º	HEINEKEN
22º	COCA-COLA
23º	MELIÁ HOTELS INTERNATIONAL
24º	NH HOTEL GROUP
25º	HP

Ranking 2021	Empresa
26º	BBVA
27º	GRUPO QUIRÓNSALUD
28º	CARREFOUR
29º	DKV SEGUROS
30º	SEAT
31º	DECATHLON
32º	GARRIGUES
33º	EROSKI
34º	ENDESA
35º	CORPORACIÓN HIJOS DE RIVERA
36º	CORREOS
37º	LA FAGEDA
38º	SIEMENS
39º	DAMM
40º	UNILEVER
41º	BANKINTER
42º	SAMSUNG
43º	CLÍNICA UNIVERSIDAD DE NAVARRA
44º	RENFÉ
45º	NATURGY
46º	ING BANK
47º	JOHNSON AND JOHNSON
48º	P&G (PROCTER AND GAMBLE)
49º	L'ORÉAL
50º	TOYOTA

# Ranking sectorial de empresas



# Ranking sectorial de empresas 2021

## ABOGADOS

2021

1º	GARRIGUES
2º	CUATRECASAS

## ALIMENTACIÓN

2021

1º	NESTLÉ
2º	DANONE
3º	PASCUAL
4º	CAMPOFRÍO
5º	LA FAGEDA
6º	CEREALTO SIRO FOODS
7º	CASA AMETLLER
8º	PEPSICO
9º	CAPSA
10º	GRUPO BIMBO
11º	BON PREU
12º	GRUPO FUERTES
13º	PESCANOVA
14º	CORPORACION ALIMENTARIA GUISSONA

## ASEGURADORAS

2021

1º	MAPFRE
2º	MUTUA MADRILEÑA
3º	AXA
4º	LÍNEA DIRECTA
5º	SANTALUCIA SEGUROS
6º	CESCE
7º	ZURICH
8º	LIBERTY SEGUROS
9º	ALLIANZ
10º	CATALANA OCCIDENTE
11º	MUTUAL MÉDICA

## ASISTENCIA SANITARIA

2021

1º	SANITAS
2º	CLÍNICA UNIVERSIDAD DE NAVARRA
3º	GRUPO QUIRÓNSALUD
4º	DKV SEGUROS

## AUDITORÍA

2021

1º	DELOITTE
2º	PWC
3º	EY (ERNST & YOUNG)

## AUTOMOCIÓN

2021

1º	SEAT
2º	TOYOTA
3º	TESLA
4º	MERCEDES BENZ
5º	BMW
6º	GRUPO VOLKSWAGEN
7º	CIE AUTOMOTIVE
8º	RENAULT
9º	GRUPO FORD



# Ranking sectorial de empresas 2021

## BANCARIO

2021

1º	CAIXABANK
2º	SANTANDER
3º	BBVA
4º	TRIODOS BANK
5º	BANKINTER
6º	BANCO SABADELL
7º	ING BANK
8º	KUTXABANK
9º	ABANCA
10º	CAJA RURAL
11º	IBERCAJA

## BEBIDAS

2021

1º	MAHOU SAN MIGUEL
2º	HEINEKEN
3º	COCA-COLA
4º	CORPORACIÓN HIJOS DE RIVERA
5º	DAMM

## CONSULTORÍA

2021

1º	ACCENTURE
2º	INDRA
3º	ESTUDIO DE COMUNICACION
4º	IBERMATICA

## DISTRIBUCIÓN ESPECIALIZADA

2021

1º	DECATHLON
2º	ORBEA
3º	EPSON

## DISTRIBUCIÓN GENERALISTA

2021

1º	MERCADONA
2º	EL CORTE INGLÉS
3º	EROSKI
4º	CARREFOUR
5º	AMAZON
6º	LIDL
7º	BONÀREA
8º	CONSUM
9º	DIA
10º	MASYMAS SUPERMERCADOS

# Ranking sectorial de empresas 2021

## DISTRIBUCIÓN MODA

2021

1º	INDITEX
2º	ECOALF
3º	MANGO
4º	ADIDAS
5º	NIKE
6º	VERITAS
7º	EL GANSO
8º	TERNUA
9º	H&M
10º	CAMPER
11º	TENDAM - GRUPO CORTEFIEL
12º	LEVIS
13º	PATAGONIA

## DISTRIBUCIÓN Y EQUIPAMIENTO PARA EL HOGAR

2021

1º	IKEA
2º	LEROY MERLIN

## DROGUERÍA Y PERFUMERÍA

2021

1º	P&G (PROCTER AND GAMBLE)
2º	L'ORÉAL
3º	UNILEVER
4º	GRUPO PUIG
5º	HENKEL
6º	PERSAN

## ELECTRÓNICA CONSUMO/HOGAR

2021

1º	SAMSUNG
2º	APPLE
3º	BSH ELECTRODOMÉSTICOS/BALAY
4º	HUAWEI TECHNOLOGIES

## ENERGÍA, GAS Y AGUA

2021

1º	IBERDROLA
2º	REPSOL
3º	ENDESA
4º	CEPSA
5º	NATURGY
6º	HOLALUZ
7º	ENAGÁS
8º	RED ELÉCTRICA DE ESPAÑA
9º	SUEZ ESPAÑA
10º	EDP

## ETT Y SERVICIO RRHH

2021

1º	ADECCO
2º	RANDSTAD

# Ranking sectorial de empresas 2021

## FARMACÉUTICO

2021

1º	BAYER
2º	JOHNSON AND JOHNSON
3º	PFIZER
4º	ROCHE
5º	NOVARTIS
6º	GRIFOLS
7º	GLAXOSMITHKLINE (GSK)
8º	LABORATORIOS FARMACEUTICOS ROVI
9º	ALMIRALL
10º	ASTRAZENECA
11º	PHARMAMAR
12º	LILLY
13º	MERCK
14º	SANOFI
15º	ABBVIE

## FORMACIÓN

2021

1º	ESIC
2º	IE UNIVERSITY
3º	ESADE
4º	EAE BUSINESS SCHOOL
5º	IESE
6º	E-DUCAFORMA
7º	UNIVERSIDAD DE NAVARRA
8º	ICADE
9º	UNIVERSIDAD PONTIFICIA COMILLAS

## HOSTELERÍA Y TURISMO

2021

1º	MELIÁ HOTELS INTERNATIONAL
2º	NH HOTEL GROUP
3º	AC HOTELS BY MARRIOTT
4º	TELEPIZZA
5º	MCDONALD'S
6º	BURGER KING

## INDUSTRIAL

2021

1º	GRUPO ANTOLIN
2º	GESTAMP
3º	3M
4º	AIRBUS GROUP
5º	COSENTINO
6º	CAF
7º	BASF
8º	ASTI
9º	ACERINOX
10º	SCHNEIDER ELECTRIC
11º	ZARDOYA OTIS
12º	ALSTOM

# Ranking sectorial de empresas 2021

## INFORMÁTICA Y SOFTWARE

2021

1º	HP
2º	MICROSOFT
3º	IBM
4º	AMADEUS
5º	ADOBE

## INFRAESTRUCTURAS, SERVICIOS Y CONSTRUCCIÓN

2021

1º	ACCIONA
2º	FERROVIAL
3º	GRUPO ACS
4º	AENA
5º	NAVANTIA
6º	OHL
7º	FCC
8º	ABERTIS
9º	GLOBALVIA
10º	TECNICAS REUNIDAS

## MEDIOS DE COMUNICACIÓN

2021

1º	GRUPO PLANETA
2º	GRUPO PRISA
3º	ATRESMEDIA
4º	VOCENTO
5º	MEDIASET
6º	RTVE

## OCIO Y ENTRETENIMIENTO

2021

1º	NETFLIX
----	---------

## ONG, FUNDACIONES Y ASOCIACIONES

2021

1º	GRUPO SOCIAL ONCE
2º	CRUZ ROJA

## MOVILIDAD, SERVICIOS Y TECNOLOGÍA

2021

1º	CABIFY
----	--------

# Ranking sectorial de empresas 2021

## SERVICIOS INTERNET

2021

1º	GOOGLE
2º	FACEBOOK

## TECNOLÓGICO/ INDUSTRIAL

2021

1º	SIEMENS
2º	CORPORACIÓN MONDRAGÓN
3º	ABENGOA

## TELECOMUNICACIONES

2021

1º	TELFÓNICA
2º	ORANGE
3º	VODAFONE
4º	CELLNEX

## TRANSPORTE DE MERCANCIAS

2021

1º	CORREOS
2º	MRW
3º	SEUR
4º	GLOVO

## TRANSPORTE DE VIAJEROS

2021

1º	RENFE
2º	ALSA
3º	METRO DE MADRID
4º	IAG

merco

MONITOR EMPRESARIAL DE  
REPUTACIÓN CORPORATIVA

---

*22 años contribuyendo a la reputación de las empresas*

Síguenos en    @mercoranking