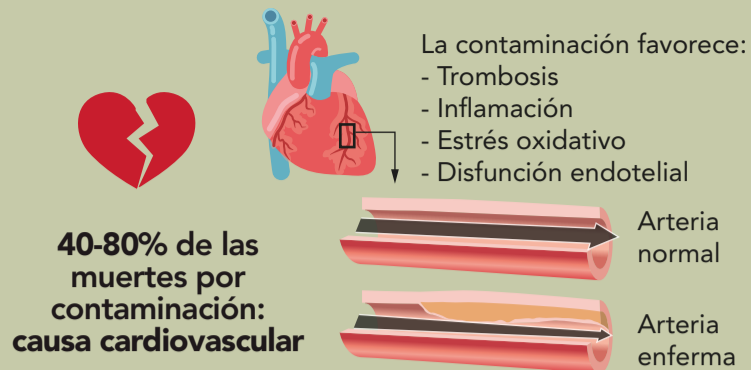
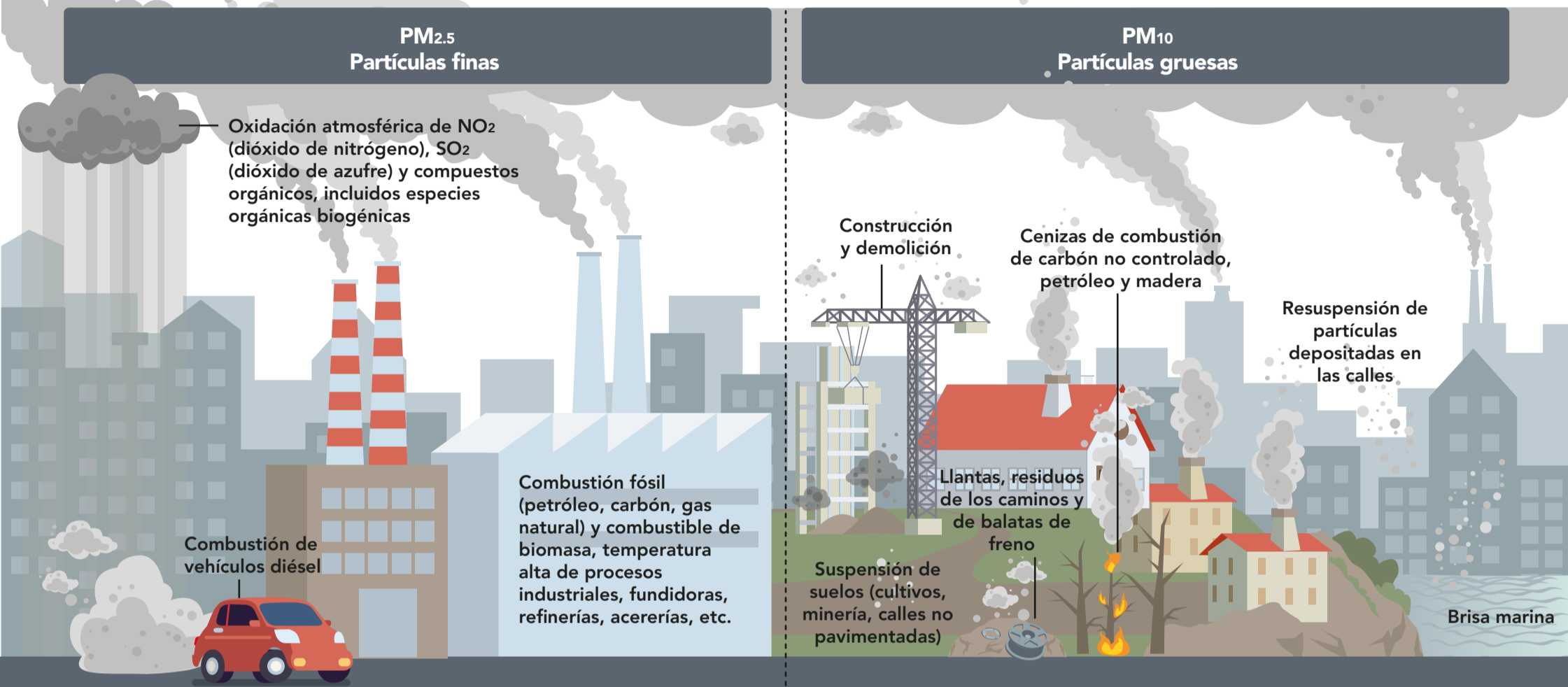


IMPACTO DE LA CONTAMINACIÓN ATMOSFÉRICA EN LA SALUD

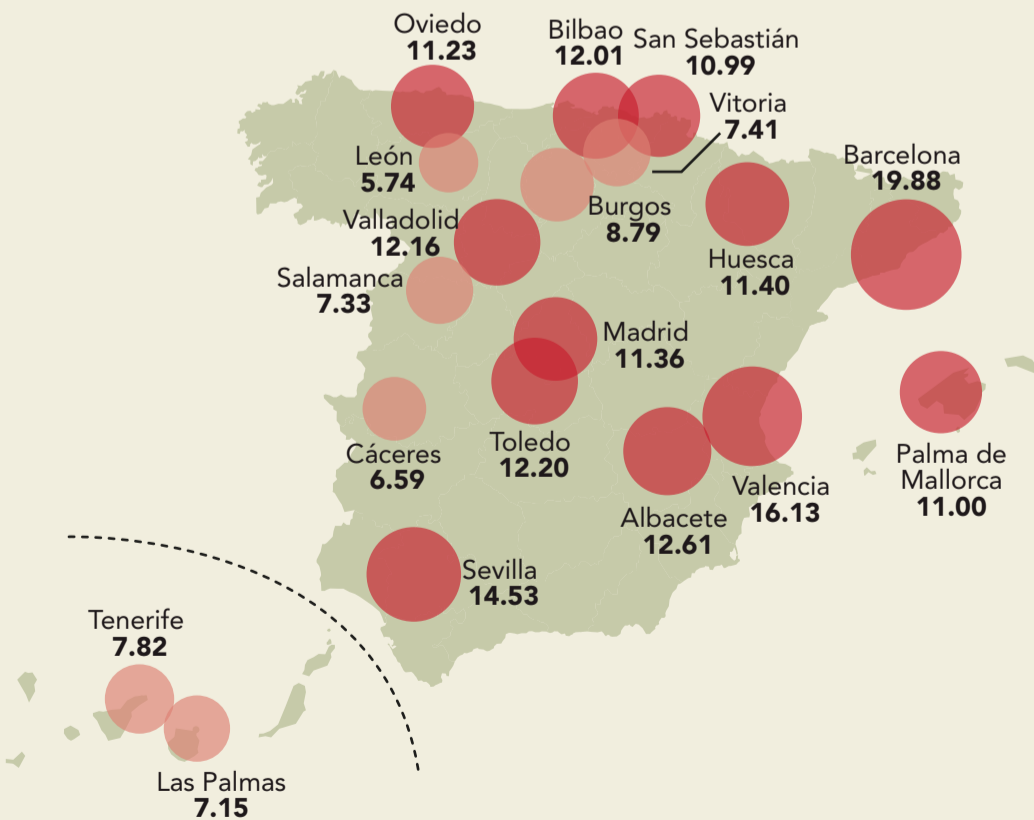


Principales fuentes de emisión de las partículas finas y gruesas:



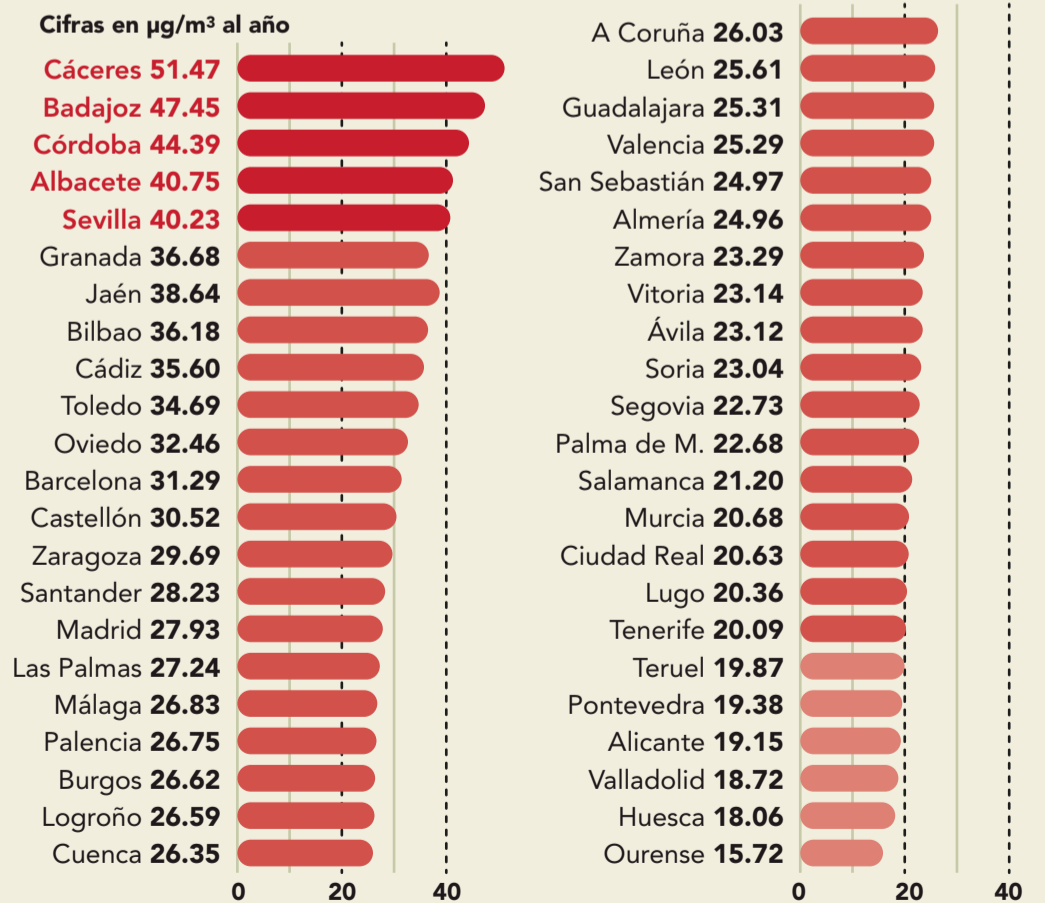
Media anual de PM_{2.5} en ciudades españolas (19 analizadas)

Cifras en µg/m³ al año



Media anual de PM₁₀ en ciudades españolas (45 analizadas)

Cifras en µg/m³ al año



Fuentes:

1. European Heart Journal (2019) 40, 1590–1596 CLINICAL RESEARCH doi:10.1093/eurheartj/ehz135
2. Environmental Protection Agency (2009), "Integrated Science Assessment for Particulate Matter". EPA/600/R-08/139F
3. New England Journal of Medicine 2019; 381:705-15. DOI: 10.1056/NEJMoa1817364
4. Instituto Nacional de Estadística (INE)
5. Agencia Europea del Medio Ambiente.