

RADIODIAGNÓSTICO
CASOS PRÁCTICOS

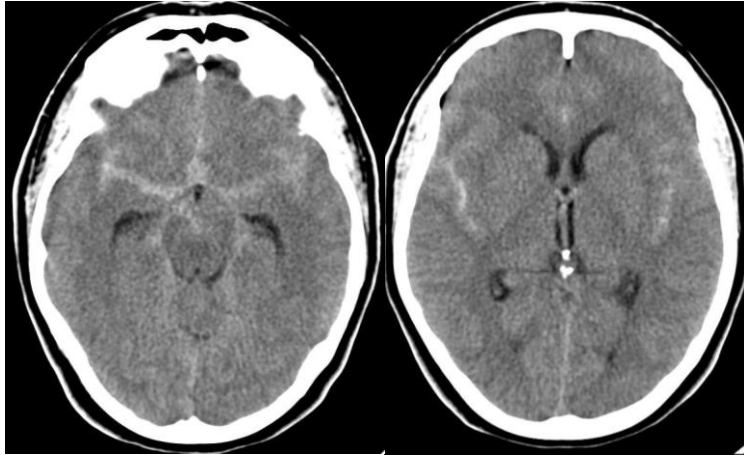
CASO PRÁCTICO 1

Paciente de 62 años, sin hábitos tóxicos ni antecedentes patológicos de interés, que consulta por cuadro de subictericia conjuntival sin otra sintomatología.

- 1.- Indique y argumente cuál sería la prueba de imagen que indicaría en primer lugar en este paciente, y los diferentes patrones de imagen que podrían observarse.
- 2.- Indique cuáles son las finalidades fundamentales de las pruebas de imagen en el diagnóstico del paciente icterico.
- 3.- Una vez definidos los posibles patrones de imagen que ha expuesto previamente, razone el diagnóstico diferencial que establecería en los diferentes supuestos.
- 4.- Indique cuál es la técnica de elección para establecer el diagnóstico y la extensión tumoral del carcinoma ductal pancreático y cuál es el óptimo protocolo técnico de estudio.

CASO PRÁCTICO 2

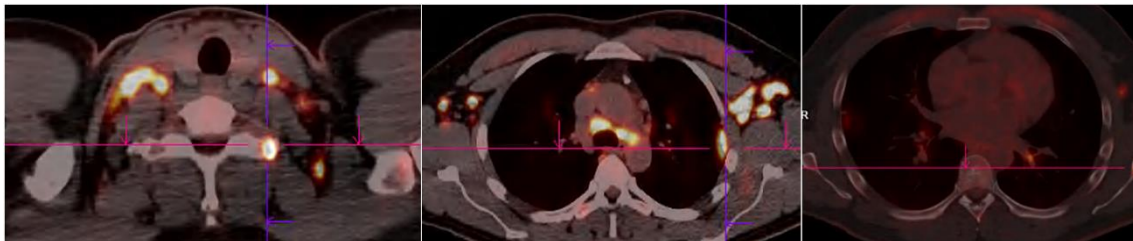
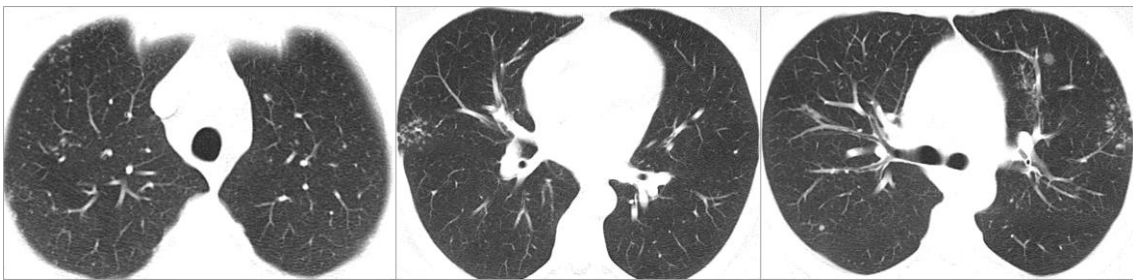
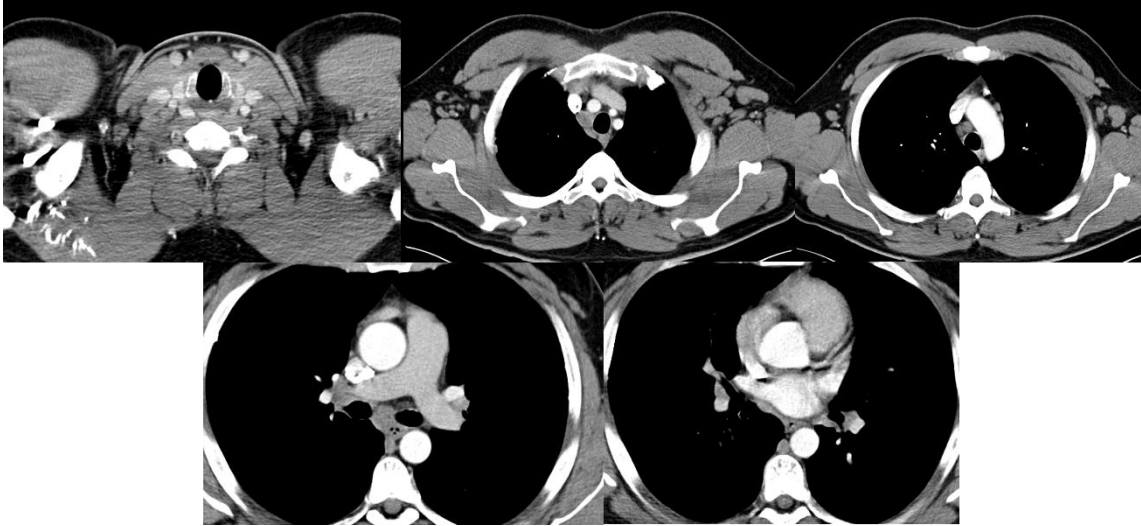
Paciente de 43 años que estando previamente bien, refiere cefalea brusca muy intensa de 3 h de evolución. En la exploración física se constata rigidez de nuca. Dispone de una imagen de TC cerebral en condiciones basales.



- 1.- Ante este cuadro clínico y radiológico, ¿Cuál es el diagnóstico más probable, y cuál es la técnica de imagen de elección para llegar al diagnóstico?
- 2.- ¿Cuáles son las causas más frecuentes de la aparición de esta patología? ¿Emplearía distinto protocolo de estudio radiológico en función de la etiología del proceso? Razone esta última respuesta.
- 3.- Indique posibles complicaciones de esta patología.
- 4.- ¿Cuál es el tratamiento de elección de esta patología?

CASO PRÁCTICO 3

Varón de 34 años que en una revisión laboral rutinaria su médico detecta adenopatías cervicales. Asintomático. Antecedentes de hiperreactividad bronquial en la infancia y enfermedad celíaca. Tabaquismo de ½ paquete a la semana.



- 1.- Describa los hallazgos.
- 2.- Diagnóstico diferencial.
- 3.- ¿Qué es necesario para un diagnóstico con más seguridad?
- 4.- Diagnóstico más probable.